



LA VILLE
DE STAD

DOSSIER DE PRESSE

FOIRE DU
MIDI

VIVEZ VOS AVENTURES !

15 | 07 > 20 | 08

VIVEZ VOS AVENTURES À BRUXELLES CET ÉTÉ

La Foire du midi démarre en fanfare pour sa 143^e année ce samedi 15 juillet. Un événement emblématique qui rassemble depuis des décennies les Belges de toutes les générations. En famille ou entre amis, elle insuffle un air de vacances, de fraîcheur et de divertissement à la Ville et contribue à sa vitalité.

L'ÉVÉNEMENT BRUXELLOIS DE L'ANNÉE

Le slogan **Vivez vos aventures** charrie tout ce que l'une des plus grandes foires d'Europe peut offrir comme air de vacances : détente, évasion, plaisir, convivialité, sensations fortes, expériences sensorielles et kinesthésiques, gourmandises et divertissement, et ce vivre-ensemble si fidèle à l'esprit des Bruxellois qui représente d'ailleurs plus de la moitié des visiteurs fidèles au rendez-vous.

La Foire du midi est à la fois un lieu de rendez-vous et une destination de vacances pour de nombreux Belges et Bruxellois. Gravé dans l'ADN de notre ville, c'est l'événement par excellence qui rassemble tous les âges et origines depuis tout de même 140 ans. Signe de la vitalité de notre Capitale, elle est aussi une source de retombées économiques et un défi en termes d'aménagement urbain que ce soit en termes de respect des riverains, de propreté et de gestion du chantier en cours. Avec les équipes qui m'entourent, nous travaillons depuis des semaines pour parvenir à trouver ce juste équilibre qui permet à cet événement si cher aux Bruxellois de rester un moment de fête pour tous, explique Fabian Maingain, échevin des affaires économiques à la Ville de Bruxelles.

UN ÉVÉNEMENT POUR PETITS ET GRANDS

Alors que l'installation des attractions se termine le long du boulevard du Midi, l'odeur des croustillons et la joie des enfants semblent déjà flotter dans l'air... Tout au long de l'été, l'incontournable Foire du Midi revient enchanter les petits et les grands. Avec un mot d'ordre dans l'esprit de la Ville et des forains : s'amuser en toute convivialité et profiter de l'été bruxellois. Car la Foire du Midi reste cet espace d'évasion pour celles et ceux qui ont besoin de s'envoler dans leur quotidien ou durant l'été, qu'ils aient ou non pu prévoir de partir en vacances. Des attractions qui mettent des étoiles dans les yeux des plus petits, la tête dans les nuages des plus grands, et font exploser les papilles de ces visiteurs.

LA FOIRE EN CHIFFRES

143 ans depuis la première édition

110 familles de forains

130 attractions et stands alimentaires

400 personnes qui vivent sur la Foire du midi

1,6 km de foire

Près de 700 000 visiteurs par an





FOIRE DU MIDI

VIVEZ VOS AVENTURES!

15 | 07 > 20 | 08

DOSSIER DE PRESSE

LA FOIRE EN PERSONNES

Patrick De Corte, le président de l'Union des forains bruxellois, en 3 questions (Brusseleir de juillet) :

La Foire du Midi, c'est un moment important dans l'année ?

Pour les forains en général, c'est l'un des moments les plus importants. Et pour les Bruxellois comme moi et ma famille, c'est le plus important. Il y a trois grosses foires en Belgique : Anvers, Liège et Bruxelles. Celle de Bruxelles reste la principale pour la majorité des forains parce qu'on est dans la capitale. Ce sont les vacances, il fait beau. Et on est près de la Gare du Midi, tout est facile d'accès. Et puis c'est un événement populaire et de tradition. Tout le monde se retrouve, les petits, les grands, les pauvres, les riches...

Comment définiriez-vous la vie des forains aujourd'hui ?

C'est une vie de voyage. On va de ville en ville, on vit dans une caravane. Nos enfants vont au pensionnat parce qu'on ne sait pas les mettre dans une école, vu qu'on n'est jamais au même endroit. C'est toujours le même métier, avec des améliorations de confort. Notamment au niveau du montage, du temps de mes parents et de mes grands-parents, toutes les attractions étaient à monter de A à Z. Aujourd'hui, heureusement elles sont sur remorques et fonctionnent de manière hydraulique.

Le public est toujours au rendez-vous ?

On me dit souvent que la foire, ce n'est plus comme avant. Moi je réponds que c'est mieux qu'avant. Après le Covid, on a vu que les gens avaient compris qu'on pouvait s'amuser à la foire. Tout le monde peut venir jusqu'à une heure du matin, et c'est pour toutes les bourses. J'ai toujours été optimiste mais maintenant encore plus.

LE DJ DADDY K, LE PARRAIN



En tant que parrain de la Foire, je suis honoré de pouvoir contribuer à cet événement emblématique qui émerveille petits et grands. La Foire représente pour moi l'esprit de la fête, du divertissement et du partage. C'est un rendez-vous annuel incontournable où l'on peut ressentir

l'énergie vibrante des forains et découvrir des sensations uniques. En tant qu'artiste du spectacle, je suis inspiré par leur passion et leur capacité à créer des moments magiques pour le public. Être parrain de la Foire est une véritable fierté pour moi, et je m'engage à contribuer à son succès en partageant ma passion et en invitant chacun à se joindre à cette célébration exceptionnelle.

BRITT HERBOTS, LA MARRAINE



Britt Herbots est la 1^{ère} attaquante de l'équipe Nationale Belge de Volleyball, les « Yellow Tigers » qui disputeront les championnats d'Europe à Gand (Phase de groupe) et à Bruxelles (Palais 12) à partir des 1/8^{èmes} de finales. Les Yellow Tigers sont 11^{ème} au niveau mondial, soit le classement

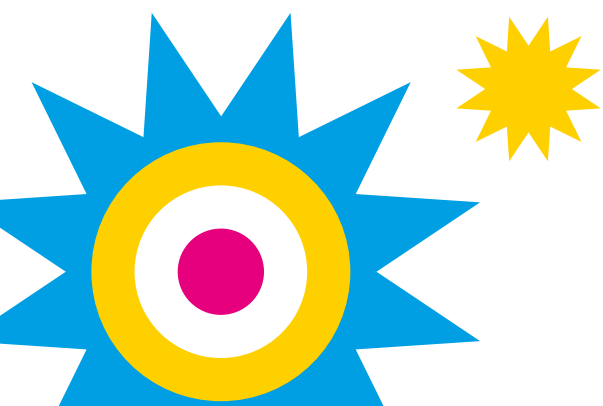
historiquement le plus élevé dans l'histoire du Volleyball en Belgique.

KEVIN LE FORAIN, LA MASCOTTE



Kevin Van Doorslaer – alias Kevin le forain – est la mascotte de la Foire du Midi. Cet acteur belge a été élevé dans une famille de forains, dont il représente la septième génération.

A l'âge de 20 ans, Kevin a quitté la vie foraine pour faire des études d'acteur à New-York. Après avoir joué dans de nombreux théâtres américains et pris part à plusieurs productions de films indépendants, il est revenu en Belgique. Il est également la voix des spots radio dédiés à la Foire.





LA VILLE
DE STAD

DOSSIER DE PRESSE

FOIRE DU
MIDI

VIVEZ VOS AVENTURES!

15 | 07 > 20 | 08

LA FOIRE EN THÈMES

LA JOURNÉE DES ENFANTS MALADES

La journée des enfants malades se tiendra cette année le 10 août.

Depuis plus de 20 ans, les forains de la Foire du Midi, en association avec la Ville de Bruxelles, offrent une après-midi récréative aux enfants malades, porteurs de handicaps ou défavorisés. Plusieurs associations ont déjà bénéficié de cette magnifique journée festive et récréative.

Le temps d'une après-midi les enfants malades de toute la Belgique peuvent oublier pour quelques heures leurs traitements et s'aventurer dans les manèges et attractions de la Foire du Midi.

La journée des enfants malades du mois d'août est attendue chaque année avec impatience. 6 ou 7 associations peuvent inviter 25 à 30 enfants, ce sont donc près de 200 enfants qui s'élanceront dès le début de l'après-midi du 10 août vers les attractions. Dessiner des sourires est la mission de la journée.

LA JOURNÉE À PRIX RÉDUITS

Comme son nom l'indique, la journée à prix réduits consiste à organiser une journée de foire en baissant les tarifs de certains métiers: cette année ce sera le dernier dimanche de la foire.

UNE RÉPARTITION ÉQUILIBRÉE DES DIFFÉRENTES ACTIVITÉS

La Foire du midi se répartit entre ses métiers à sensation, ceux destinés aux familles, aux plus jeunes, aux jeux, aux tirs et à la gourmandise. Découvrez toutes les infos ici: <https://www.foiredumidi.brussels/attractions/>

Afin de mieux informer les riverains, un courrier distribué en toutes-boîtes a été élaboré par le Service Commerce.

Une adresse e-mail spécifique a été créée pour recueillir les remarques des habitants : info.fdm@brucity.be

Des rencontres avec les riverains, les forains et le service Commerce seront organisées durant la Foire pour faire le point sur les éventuelles nuisances.

LA FOIRE EN DÉFIS

LE SON

Afin de répondre aux préoccupations émises par certains riverains pour trouver le point d'équilibre entre un événement historique et familial et la vie du quartier qui l'accueille, la Ville de Bruxelles a renforcé les mesures de contrôle des émissions sonores en modifiant son règlement communal dans le respect de la réglementation régionale.

Cela s'est traduit par une série d'actions concrètes comme par exemple :

- La limitation du son amplifié à 95db en journée, et à 75db après 22h.
- L'obligation pour les forains de disposer de sonomètre facilitant le contrôle.
- La mise en place de contrôles du son à l'émission (sur le champ de Foire).
- La réduction d'1h de l'ouverture de la Foire le soir et ce depuis 2018.
- Cette année, des panneaux d'identification seront distribués à chaque forain pour faciliter le repérage par la police et le siamu si nécessaire.

LA PROPRETÉ

Depuis l'année dernière, la Ville a établi une nouvelle stratégie de collecte des déchets et les visiteurs pourront également participer à cet effort collectif.

Deux «éco-teams» s'occupent de la collecte des déchets des forains, en porte à porte et déambulent sur le champ de foire pour effectuer les vidanges de plus de 80 poubelles situées sur l'allée piétonne. Elles ont également pour mission de sensibiliser les forains au tri et de s'assurer qu'il soit bien fait. Les déchets sont triés et recyclés et la société de nettoyage partenaire est réputée pour l'usage de produits écologiques.





LA VILLE
DE STAD

DOSSIER DE PRESSE

FOIRE DU
MIDI

VIVEZ VOS AVENTURES!

15|07>20|08

LA FOIRE EN PRATIQUE

PARKING

Le parking de la porte de Hal propose un tarif préférentiel avec un forfait de 3 euros pendant la Foire à partir de 15h en semaine et toute la journée les week-end et jours fériés.

HORAIRES

La Foire se tiendra cette année du samedi 15 juillet au 20 août 2023. Elle sera ouverte en semaine à partir de 13h00 à minuit (à partir de 11h00 pour les stands alimentaires) et les week-ends et veilles de jours fériés à partir de 13h00 jusqu'à 1h00.

ACCESSIBILITÉ

Le champ de Foire se situe sur le Boulevard du Midi entre les Arts et Métiers et la Porte de Hal, portes d'entrée principales de la Foire.

EN TRAM :

- lignes 51 ou 82, arrêt Arts et Métiers
- lignes 3, 4 et 32, arrêt Lemonnier

EN BUS : ligne 46 ou Noctis 13, arrêt Porte d'Anderlecht.

EN MÉTRO : lignes 2 et 6, arrêt Porte de Hal ou arrêt Gare du Midi.

EN TRAIN : Gare du Midi (3 minutes à pied).

EN VILLO :

- Station n° 40 Porte de Hal (Boulevard du Midi 142)
- Station n° 13 Lemonnier (Boulevard Maurice Lemonnier)
- Station n° 51 Midi Fonsny (Rue d'Angleterre)
- Station n° 53 gare du Midi (Place Victor Horta)

EN VOITURE : parking Porte de Hal

PLUS D'INFOS :

WWW.FOIREMIDI.BRUSSELS

CONTACTS

ECHEVINAT DES AFFAIRES ÉCONOMIQUES DE LA VILLE DE BRUXELLES

Contact presse : Anne-Sophie Dekeyser
0473 97 51 98
anne-sophie.dekeyser@brucity.be

COMITÉ DES FORAINS

Président : Patrick de Corte
0475 41 07 61
info@patrick-decorte.be

